

# TGBT

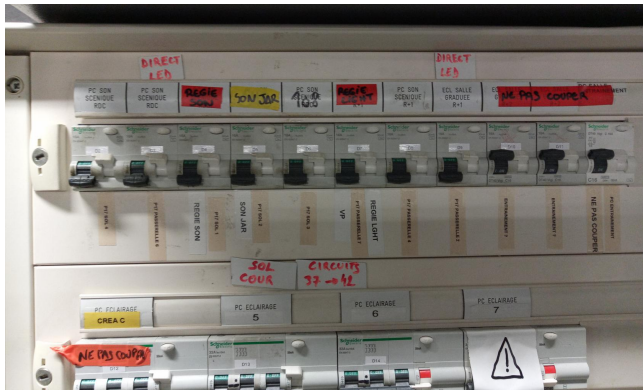
## TGBT : 400A-TRI

- 1 x 125A-TRI vers « Armoire salle de DIFF »
- 1 x 125A-TRI vers « Armoire parking »
- 1 x 32A-TRI vers « Bornes caravanes »
- 1 x 32A-TRI vers « Cuisine »
- 1 x 32A-TRI vers « Salle de CREA »
- 3 x 32A-TRI vers « Atelier »
- 1 ou 2 x 32A-TRI (P17) vers « Patio extérieur »
- Compteur général + compteur cuisine + compteur panneaux chauffants
- Coup de poing général
- Départs 16A-MONO
  - Prises : Bureaux (N1+N0) / Loges (N0) / Salle de réunion (N0) / Studios (N0)
  - Éclairage : Bureaux (N1+N0) / Loges (N0) / Salle de réunion (N0) / Studios (N0)
  - Néons hall (télérupteur déporté côté cuisines équipées)
  - Éclairage extérieur + minuteur (numérique)
- Centrale anti-intrusion (Cuisine équipées)
- AES pour SSI & BES / batterie dans bureau Direction (N1)
- Froid :
  - Climatiseur cuisines (façade)
  - Aérotherme : température atelier
  - Groupe froid (arrière bâtiment) : température salle de DIFF
- Armoire scéno ?

## Armoire cuisine

- Alimentation du ballon d'eau des WC publiques
- Alimentation de la CTA / VMC & hôtes cuisines
- Alimentation équipements GC

## Armoire salle de DIFF : 125A-TRI



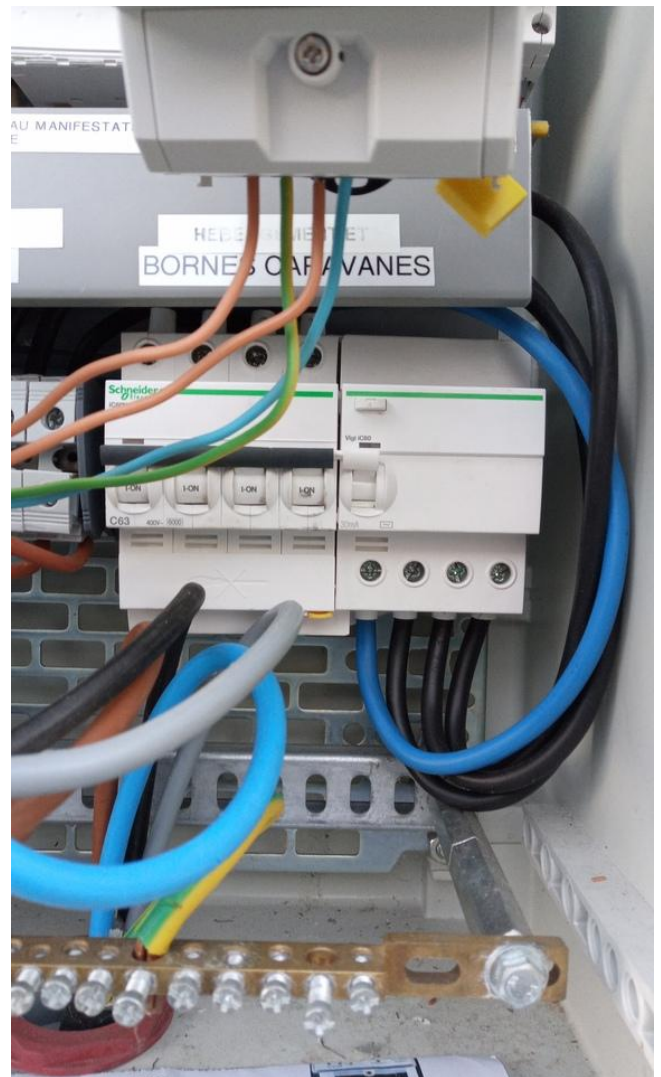
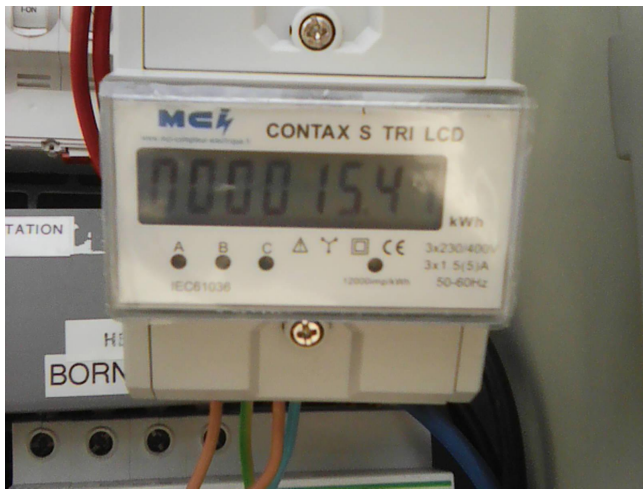
- 3 x 32A-TRI vers « Salle de CREA »
- X x 16A-MONO vers « Direct LED »
- X x 16A-MONO vers « Direct régie & sol »
- X x 16A-MONO vers « Direct passerelle »
- X x 16A-MONO vers « Direct salle d'entraînement »
- Patio A & Patio B (Extérieur)
- Boucle magnétique (Salle de CREA & Salle de DIFF)
- Télécommande + Départ moteurs
- AES pour DAI Z02

## Distribution salle de CREA

- 4 x 32A-TRI (P17) – dont 1 depuis TGBT les 3 autres depuis la salle de DIFF

## Armoire extérieure (mur sud)





Alimente l'Armoire Parking

A détailler

**Armoire parking : 125A-TRI**







Départ sur 2 P17-63ATRI



Arrivée 125A TRI

- Départ 1 x 32A-TRI (P17)
- Départ 2 x 63A-TRI (P17)
- Différentiel (calibrage tempo?)

### Trappe manifestations : 32A-TRI

On trouve une P17-32A-TRI dans la trappe manifestation au niveau de l'armoire parking





- Cette P17 est ensuite dispatchée sur 2 bornes caravanes (1 phase 32A-MONO par borne)
  - 4 x 16A-MONO (EU)
  - Vérification IP65
  - + arrivée d'eau (gardena)
- Attention : arrivée d'eau au même endroit

### Partio A & B ( 2 x 32A-TRI)



## Compétences maintenance

Toutes les demandes doivent faire l'objet d'un ticket à Allo Bâtiment

Société	Équipement
SMTS	ECS (ambiance et BES)



Société	Équipement
Toulouse métropole	Distribution électrique hors équipements Éclairage normal