

LOCAUX A RISQUES PARTICULIERS

- [RESSOURCERIE](#)
- [ATELIER](#)
- [CHAUFFERIES](#)
- [CONTAINERS](#)
- [TGBT](#)

RESSOURCERIE

ATELIER

Code du travail

- Stockage à risque
- Manutention
- Container à sécuriser
 - Garde-corps
 - NF P01-012 : 11 cm max d'espacement entre les lisses verticales et en tout point
 - Code du travail Art. R4323-59 :
 - 1,10 mètre pour les garde-corps permanents (norme NF EN 14122-3).
 - une plinthe de butée de 10 à 15 cm
 - une main courante
 - une lisse intermédiaire à mi-hauteur.
- Construction de décors
- Circulations non libérées
- Poussières (pas d'extraction?)
- Absence tableau électrique divisionnaire
- Co-activité

PROBLEMATIQUES

Problématique (selon l'accueil) : quand il y a une surcharge du côté de l'atelier, ça fait sauter le courant au niveau de l'accueil (donc l'ensemble du matériel d'accueil : téléphone, imprimante, ordi etc.), à prendre en compte.

CHAUFFERIES

CONTAINERS

TGBT

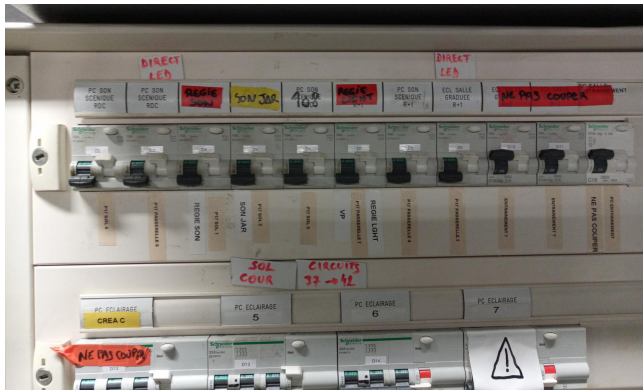
TGBT : 400A-TRI

- 1 x 125A-TRI vers « Armoire salle de DIFF »
- 1 x 125A-TRI vers « Armoire parking »
- 1 x 32A-TRI vers « Bornes caravanes »
- 1 x 32A-TRI vers « Cuisine »
- 1 x 32A-TRI vers « Salle de CREA »
- 3 x 32A-TRI vers « Atelier »
- 1 ou 2 x 32A-TRI (P17) vers « Patio extérieur »
- Compteur général + compteur cuisine + compteur panneaux chauffants
- Coup de poing général
- Départs 16A-MONO
 - Prises : Bureaux (N1+N0) / Loges (N0) / Salle de réunion (N0) / Studios (N0)
 - Éclairage : Bureaux (N1+N0) / Loges (N0) / Salle de réunion (N0) / Studios (N0)
 - Néons hall (télérupteur déporté côté cuisines équipées)
 - Éclairage extérieur + minuteur (numérique)
- Centrale anti-intrusion (Cuisine équipées)
- AES pour SSI & BES / batterie dans bureau Direction (N1)
- Froid :
 - Climatiseur cuisines (façade)
 - Aérotherme : température atelier
 - Groupe froid (arrière bâtiment) : température salle de DIFF
- Armoire scéno ?

Armoire cuisine

- Alimentation du ballon d'eau des WC publiques
- Aliementation de la CTA / VMC & hôtes cuisines
- Alimentation équipements GC

Armoire salle de DIFF : 125A-TRI



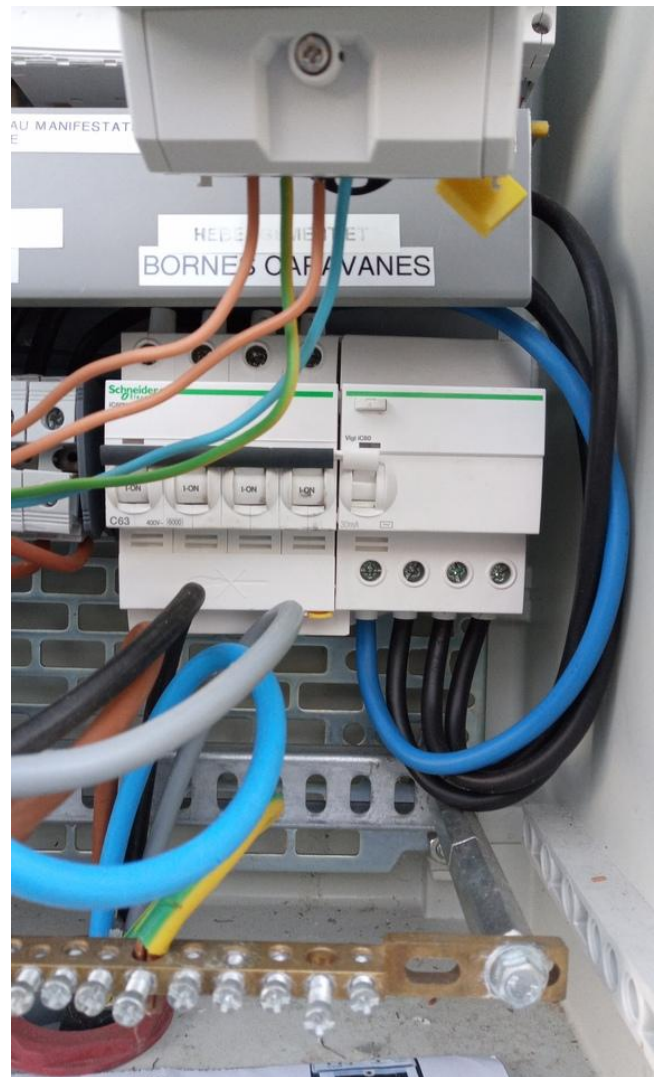
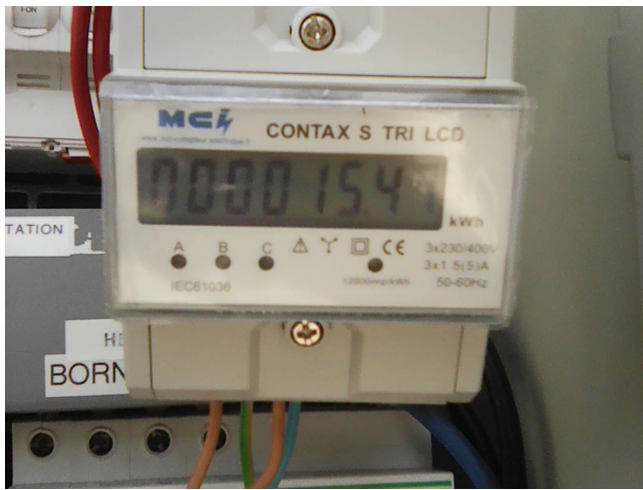
- 3 x 32A-TRI vers « Salle de CREA »
- X x 16A-MONO vers « Direct LED »
- X x 16A-MONO vers « Direct régie & sol »
- X x 16A-MONO vers « Direct passerelle »
- X x 16A-MONO vers « Direct salle d'entraînement »
- Patio A & Patio B (Extérieur)
- Boucle magnétique (Salle de CREA & Salle de DIFF)
- Télécommande + Départ moteurs
- AES pour DAI Z02

Distribution salle de CREA

- 4 x 32A-TRI (P17) – dont 1 depuis TGBT les 3 autres depuis la salle de DIFF

Armoire extérieure (mur sud)





Alimente l'Armoire Parking

A détailler

Armoire parking : 125A-TRI





Départ sur 2 P17-63ATRI



Arrivée 125A TRI

- Départ 1 x 32A-TRI (P17)
- Départ 2 x 63A-TRI (P17)
- Différentiel (calibrage tempo?)

Trappe manifestations : 32A-TRI

On trouve une P17-32A-TRI dans la trappe manifestation au niveau de l'armoire parking



- Cette P17 est ensuite dispatchée sur 2 bornes caravanes (1 phase 32A-MONO par borne)
 - 4 x 16A-MONO (EU)
 - Vérification IP65
 - + arrivée d'eau (gardena)
- Attention : arrivée d'eau au même endroit

Partio A & B (2 x 32A-TRI)



Compétences maintenance

Toutes les demandes doivent faire l'objet d'un ticket à Allo Bâtiment

Société	Équipement
SMTS	ECS (ambiance et BES)

Société	Équipement
Toulouse métropole	Distribution électrique hors équipements Éclairage normal