

ACCES

Toutes les informations concernant l'**accès au bâtiment et au parking** de la Grainerie.

- [SITE](#)
- [ALARME](#)
- [CLEFS DES LOCAUX](#)
- [LUMIERES EXTERIEURES](#)

SITE

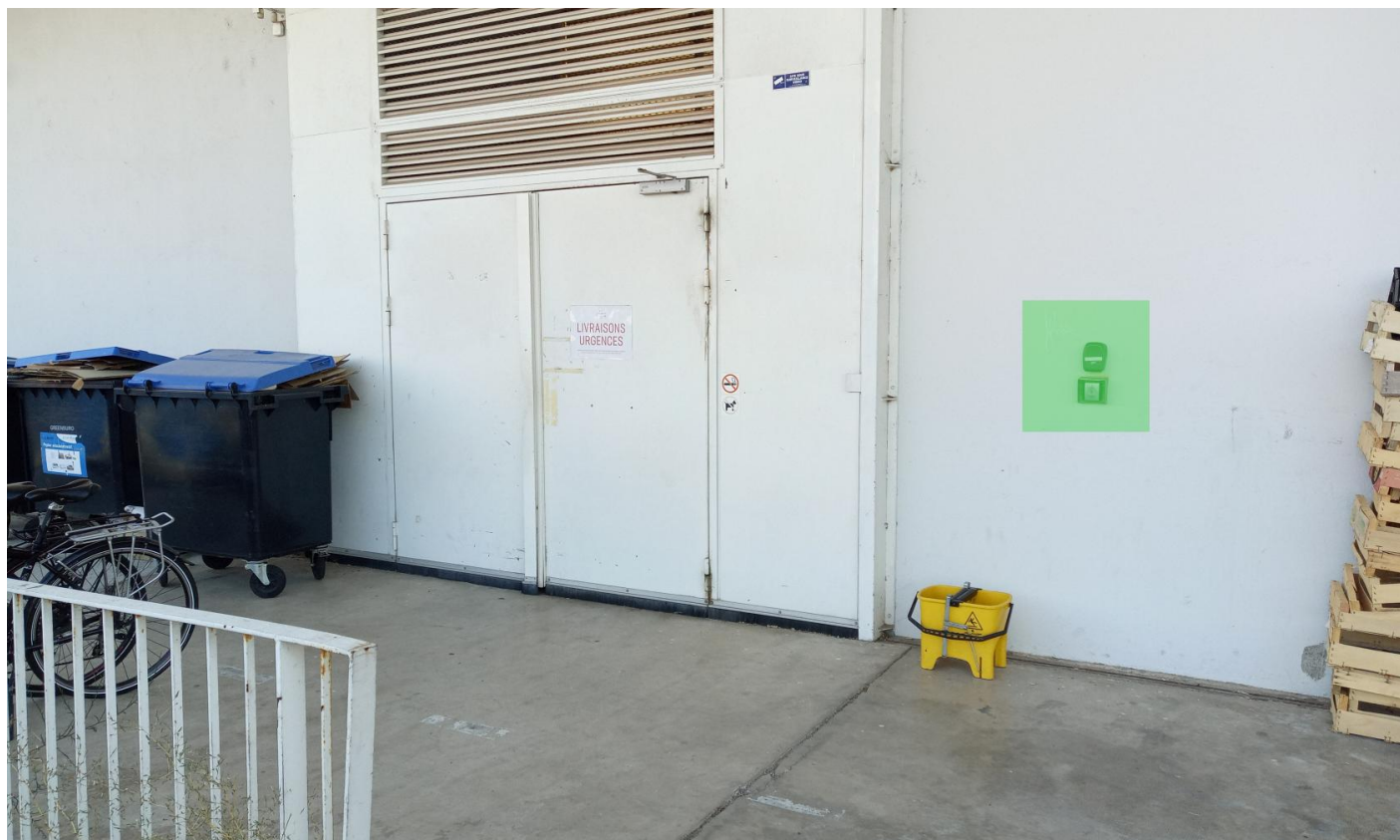
Horaires

Ouverture

Pour ouvrir les locaux, il n'est possible d'accéder à la Grainerie que par la **Porte livraison**



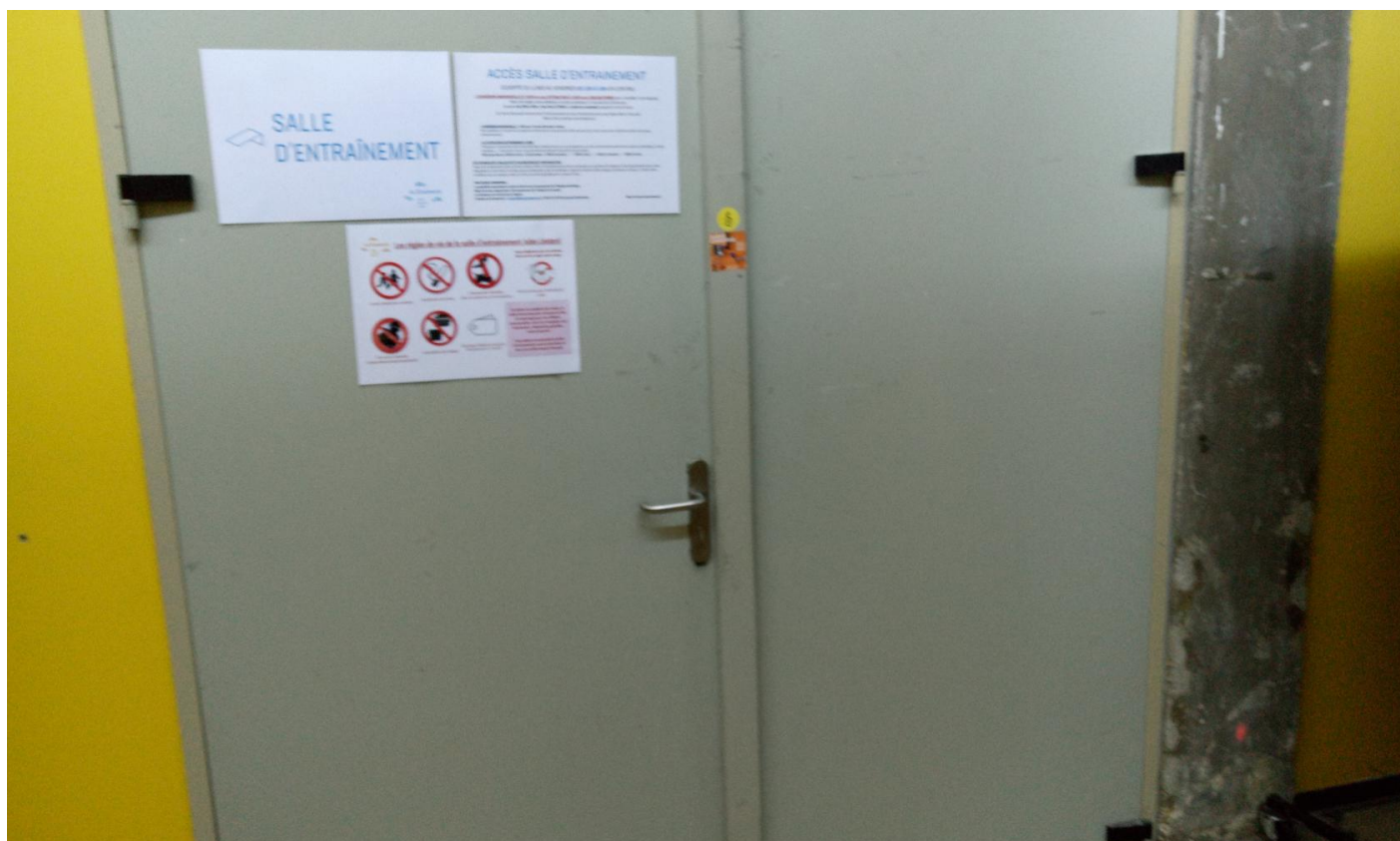
Tu trouveras sur la droite un boîtier permettant d'ouvrir la porte avec un badge remis par la direction technique.



En semaine, l'alarme est désactivé par le personnel de ménage à partir de 6h. Pour désactiver cette alarme, entre par cette porte livraison et dirige-toi vers le bar. Sur la droite, tu trouveras un boitier à code pour [désactiver l'alarme](#)

Chaque matin, les locaux suivants sont ouverts par l'accueil à partir de 10h :

- salle d'entrainement (nécessite une clef)

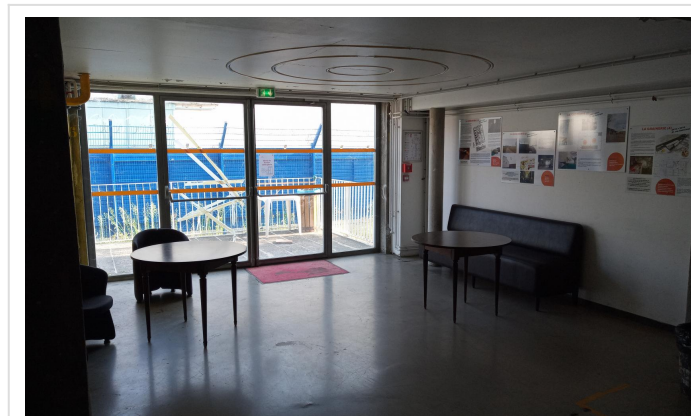


- portes principales d'accès



Fermeture

Chaque soir, il convient de vérifier que tous les accès sont fermés et que toutes les lumières sont éteintes.



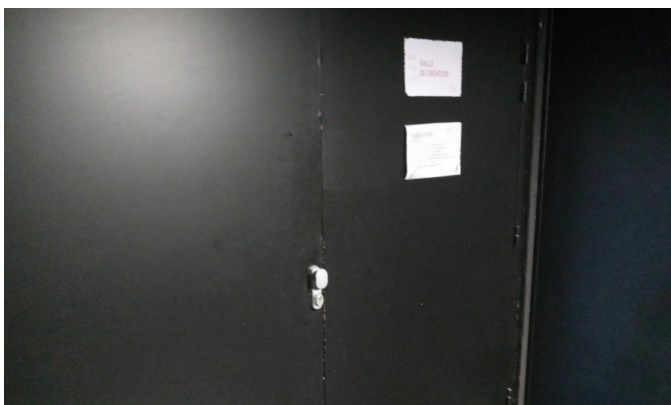
Issue de secours (Espace café)



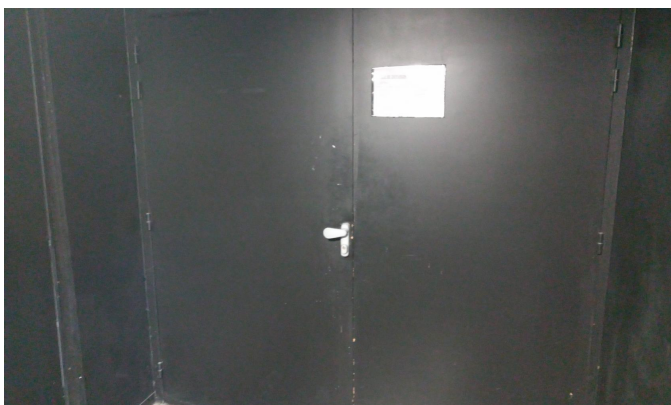
Issue de secours salle de réunion



Issue de secours de la salle de création, si celle-ci est ouverte



Fermeture de la porte principale de la salle de création (nécessite une clef)



Fermeture de la porte du sas de la salle de diffusion (nécessite une clef)



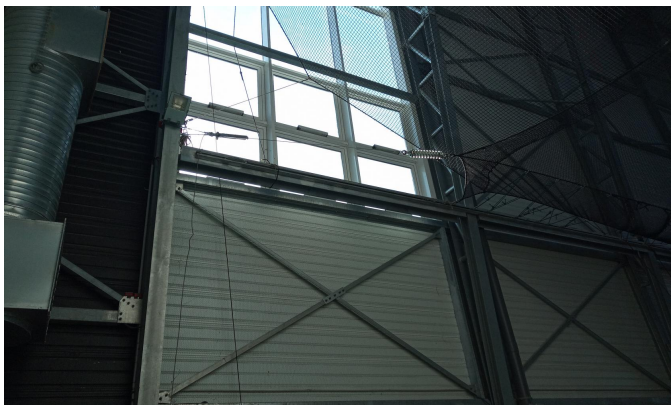
Fermeture des deux loquets sur les portes d'entrée



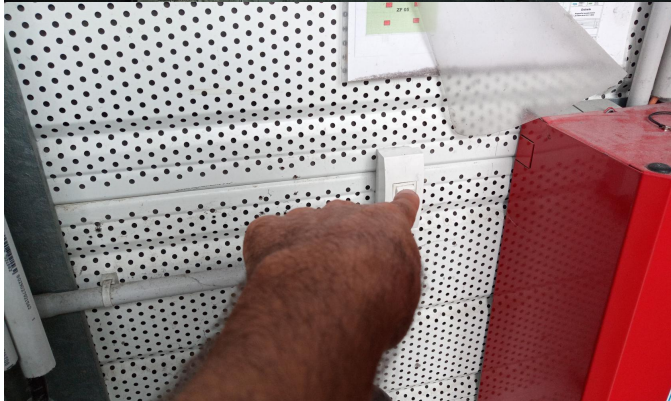
Fermeture de la porte du restaurant



Fermeture des deux portes de la salle d'entrainement



Fermeture des ouvrants de la salle d'entrainement



Fermeture des fenêtres en mezzanine de la salle d'entrainement



Extinction des lumières de la salle d'entrainement



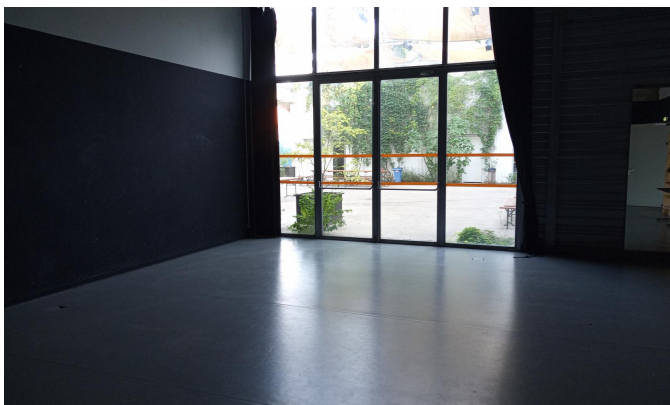
Fermeture de la salle d'entrainement (nécessite une clef)



Fermeture de l'issue de secours au fond de la rue



Fermeture de l'issue de secours de la salle de diffusion



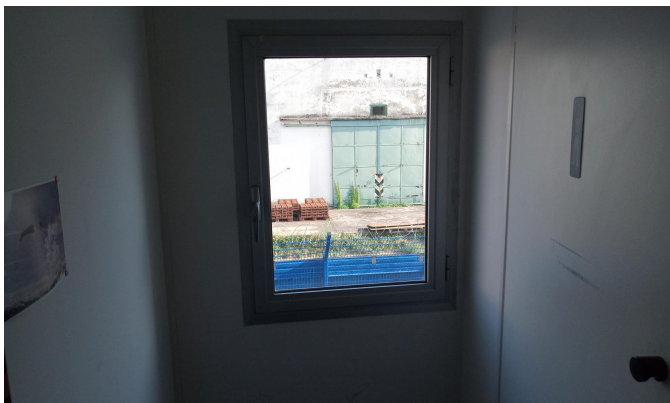
Fermeture de la porte du **Patio 1**



Remise en place des clefs utilisée sur la journée (hormis celle attribuée sur la durée)



Extinction des éclairages scénique du hall (niveau mezzanine)



Fermeture de la fenêtre des toilettes (niveau mezzanine)



Extinction de tous les éclairage



Mise en alarme

Vérification de la fermeture automatique de la porte
Sortie en utilisant le bouton d'ouverture de la porte de livraison

Problématiques

- Manque de personnel SSIAP
- Astreinte hors présence de l'équipe
- Accès au site sans surveillance
- Formation du personnel SST & SSIAP
- Espace de sécurité (8 m) non respecté
- Issues de secours encombrées
- Mise à disposition nue → État de lieux d'entrée et de sortie + conditions générales d'utilisation

ALARME

Préambule

Alarme dans l'ensemble du bâtiment configurée sur 3 zones :

- Bureaux / Hall / Loges / Salle de réunion / Salle de CREA / Salle de DIFF / Restaurant
- Ateliers
- Salle d'entraînement

Il existe ~30 codes désactivant une ou plusieurs zones. Plusieurs usages différents :

- Ménage
- Bureaux
- Usager·e·s de la salle d'entraînement
- Compagnie en résidence ou en accueil

Possibilité d'arrêt ou d'enclenchement à distance via sms sur les numéros enregistrés dans « Suivez-moi ».

Utilisation des codes :

- Désarmer : ☐ (ouvert) + code
- Armer : ☐ (fermé) + code



Périodes d'occupation normales

- En semaine
 - Entre 6h et 9h : Ménage
 - jusqu'à 18h : Équipe Grainerie / Bureaux / Résidences / Accueil en créa (PACT) / Adhérent·e·s
 - jusqu'à 23h : Adhérent·e·s / Ateliers & cours / Accueil en créa (PACT)
- En week-end : Adhérent·e·s / Ateliers & cours

CLEFS DES LOCAUX

Si vous disposez d'un trousseau de clefs, merci de remplir [le formulaire suivant](#).

Si vous souhaitez renouveler vos clefs (perte, ou nouvel·le arrivant·e) [compléter celui-ci](#)

LUMIERES EXTERIEURES

Tuto à importer